

1.AMAÇ

Selçuk Üniversitesi Diş Hekimliği Fakültesi Entegre Kliniği iş akış sürecinin tanımlanmasıdır.

2.KAPSAM

Selçuk Üniversitesi Diş Hekimliği Fakültesi Entegre Kliniği işleyişini kapsar.

3.KISALTMALAR

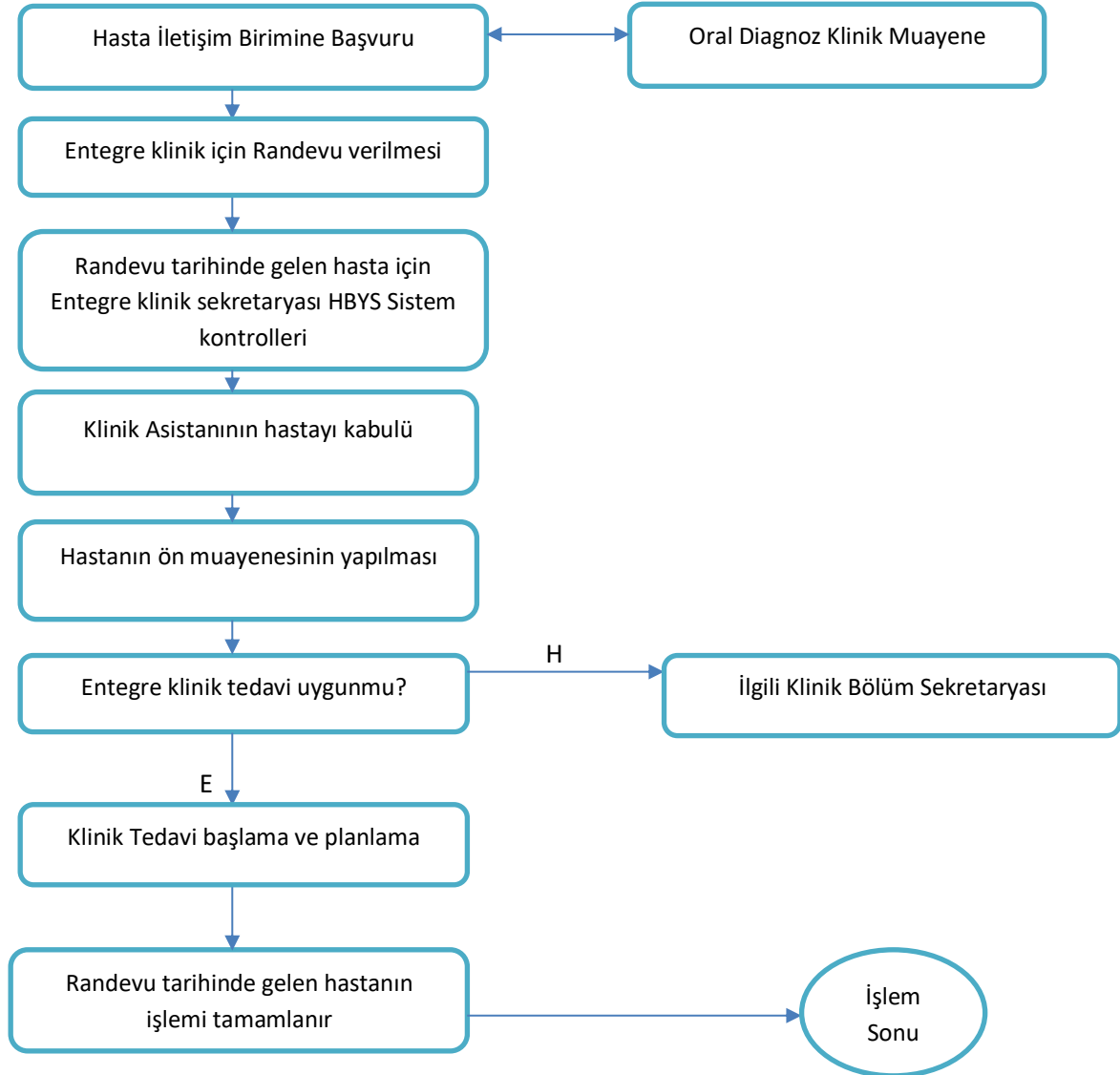
HBYS: Hastane Bilgi Yönetim Sistemi

4. TANIMLAR

5.SORUMLULAR

- Hasta İletişim Birim Çalışanları
- Oral Diağnoz Klinik Çalışanları
- Entegre Kliniği Çalışanları ve Görevli Hekimleri

6.FAALİYET AKIŞI



Hazırlayan	Kontrol Eden Kal. Yön. Direkt.	Onaylayan Dekan